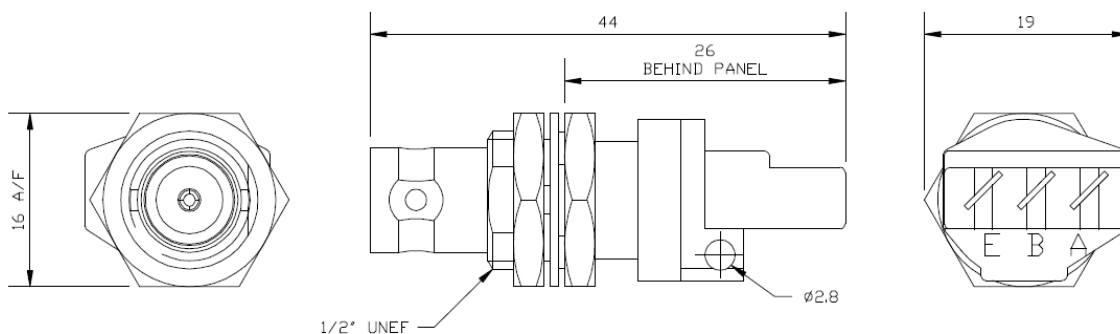


**BALUN BNC (H) PANEL a 3 POLOS IDC,  
75/120-Ω, 2-8Mbits, E1-E2, APANTALLADO**



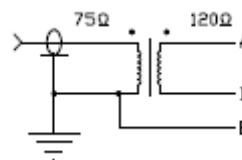
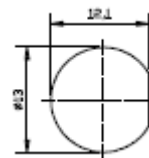
**DESCRIPCION DE PRODUCTO**

Este BALUN, de montaje a regleta de 3 polos IDC (con conexión del cable por desplazamiento de aislante), convierte una señal de 2-8Mbit (E1-E2 G.703), de Tx y Rx, de coaxial a cable de par, de 75Ω a 120Ω. Este dispositivo bidireccional no requiere energía externa, y permite al usuario conectar equipos de telecomunicaciones con interfaces no coincidentes. Diseñado para uso independiente o en nuestros paneles. Este Balun ofrece las siguientes características:

- |                                      |                                      |                                |
|--------------------------------------|--------------------------------------|--------------------------------|
| ✓ Conversión coaxial a par trenzado. | ✓ Conector BNC (h) s/Norma IEC169-8. | ✓ Diseño pequeño 45mm          |
| ✓ Según ITU-G.703.                   | ✓ Imp.: 75Ω a 120Ω.                  | ✓ Señal de 2-8Mbit/s.          |
| ✓ >33dB PR 0,3-3MHz.                 | ✓ PI: <0,15dB E1, <0.20dB E2         | ✓ >70dB "cross talk".          |
| ✓ Construcción apantallada           | ✓ Tª.Trabajo:-30ªa75ªC               | ✓ Fabricación de alta calidad. |
| ✓ Regleta Krone© original            | ✓ Aislante del coaxial de teflón     | ✓ PR: >26dB E1, >26dB E2       |
|                                      |                                      | ✓ Pin con baño 1,25µmAu        |

**ESPECIFICACIONES MECANICAS**

- ✓ Conector Coaxial:
  - Cuerpo: aleación Cu/Ni5 y Cu/Ni2/Sn5
  - Pin: bronce fosforoso, bañado Cu/Ni5/ Au 1.25µm,
  - Aislante: teflón,
  - Ciclos: 500 mínimo
- ✓ Conector IDC:
  - Contacto con baño plateado
  - Conductor Ø: de 0,4mm a 0,65mm
  - Aislante Ø: de 0,7 a 1,4mm
  - Regleta poliéster blanco
  - Ciclos: 50 mínimo



**ACCESORIOS**

- ✓ Montaje del cable a regleta IDC: herramienta de conexión Krone© 6089 2 003-00 o 6417 1 810-02
- ✓ Montaje del conector al panel: llave inglesa abierta, extra plana, 16mm A/F