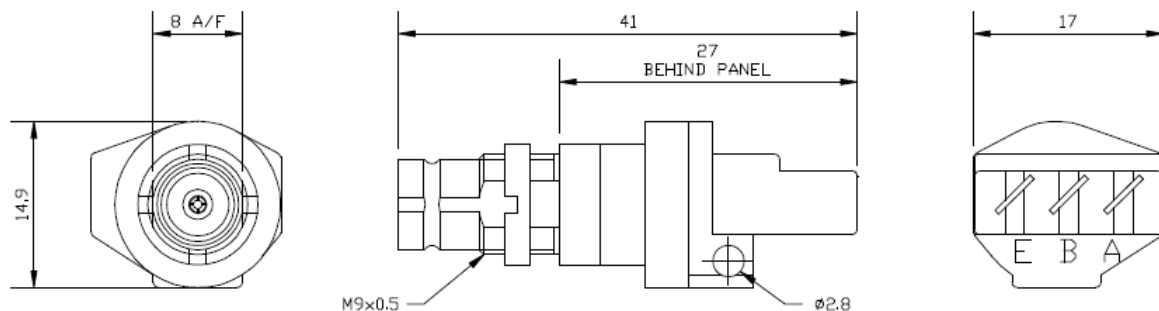


BALUN 1,6/5,6 (H) PANEL a 3 POLOS IDC, 75/120-Ω, 2-8Mbits, E1-E2, APANTALLADO



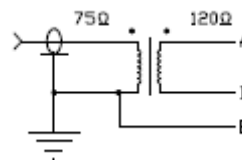
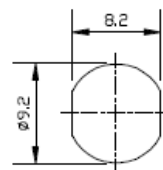
DESCRIPCION DE PRODUCTO

Este BALUN, de montaje a regleta de 3 polos IDC (con conexión del cable por desplazamiento de aislante), convierte una señal de 2-8Mbit (E1-E2 G.703), de Tx y Rx, de coaxial a cable de par, de 75Ω a 120Ω. Este dispositivo bidireccional no requiere energía externa, y permite al usuario conectar equipos de telecomunicaciones con interfaces no coincidentes. Diseñado para uso independiente o en nuestros paneles. Este Balun ofrece las siguientes características:

- | | | |
|--------------------------------------|--|--------------------------------|
| ✓ Conversión coaxial a par trenzado. | ✓ Conector 1,6/5,6 (h) s/Norma IEC169-13 | ✓ Diseño pequeño 41mm |
| ✓ Según ITU-G.703. | ✓ Imp.: 75Ω a 120Ω. | ✓ Señal de 2-8Mbit/s. |
| ✓ >33dB PR 0,3-3MHz. | ✓ PI: <0,15dB E1, <0.20dB E2 | ✓ >70dB "cross talk". |
| ✓ Construcción apantallada | ✓ Tª.Trabajo:-30ºa75ºC | ✓ Fabricación de alta calidad. |
| ✓ Regleta Krone© original | ✓ Aislante del coaxial de teflón | ✓ PR: >26dB E1, >26dB E2 |
| | | ✓ Pin con baño 1,25µmAu |

ESPECIFICACIONES MECANICAS

- ✓ Conector Coaxial:
 - Cuerpo: aleación Cu/Ni5 y Cu/Ni2/Sn5
 - Pin: cobre berilio, bañado Cu/Ni5/ Au 1,25µm,
 - Aislante: teflón,
 - Ciclos: 500 mínimo
- ✓ Conector IDC:
 - Contacto con baño plateado
 - Conductor Ø: de 0,4mm a 0,65mm
 - Aislante Ø: de 0,7 a 1,4mm
 - Regleta poliéster blanco
 - Ciclos: 50 mínimo



ACCESORIOS

- ✓ Montaje del cable a regleta IDC: herramienta de conexión Krone© 6089 2 003-00 o 6417 1 810-02
- ✓ Montaje del conector al panel: herramienta aprieta arandela del conector 1,6/5,6 H